



**RESATEC**  
SWITZERLAND

**Kein Kratzen, Quietschen, Schieben – RESATEC hat die Lösung!  
Für jeden Boden den richtigen Gleiter!**



Rosenweg 1 CH-5037 Muhen Telefon 062 723 19 29 Fax 062 723 26 65 [www.resatec.ch](http://www.resatec.ch) [info@resatec.ch](mailto:info@resatec.ch)

### Möbelgleiter aus Kunststoff, Metall, mit Filz für Stühle, Tische, Sessel



mit **Kunststoffgleitfläche**.

Material: HD-PE bzw. Polyamid

Farbe: weiß oder braun (Sonderfarben und -ausführungen möglich.)

Art.-Nr.	Durchmesser [mm]	Höhe ca. [mm]	Stift 0 [mm]	Stiftlänge ca. [mm]	Gewicht per 1.000	VE [Stück]
64/10	10	5	2,0	15	0,8	100
64/13	13	5	2,0	15	1,0	100
64/15	15	5	2,0	15	1,4	100
64/18	18	5	2,0	15	1,8	100
64/20	20	5	2,0	15	2,1	100
64/22	22	5	2,0	15	2,4	100
64/25	25	5	2,0	15	3,5	100
64/30	30	5	2,0	15	4,2	100



mit **Kunststoffgleitfläche** für rechteckige Möbelfüße, verdrehsicher durch 2 Stifte

Material: HD-PE bzw. Polyamid

Farbe: weiß oder braun (Sonderfarben und -ausführungen möglich.)

Art.-Nr.	Maße [mm]	Höhe ca. [mm]	Stift 0 [mm]	Stiftlänge ca. [mm]	Gewicht per 1.000	VE [Stück]
10071	30 x 18 mm	5	2,0	12	3,5	100



mit **Kunststoffgleitfläche** für elliptische Möbelfüße, verdrehsicher durch 2 Stifte

Material: HD-PE bzw. Polyamid

Farbe: weiß oder braun (Sonderfarben und -ausführungen möglich.)

Art.-Nr.	Maße [mm]	Höhe ca. [mm]	Stift 0 [mm]	Stiftlänge ca. [mm]	Gewicht per 1.000	VE [Stück]
72	45 x 20 mm	5	2,0	13	4,6	100
10065	44 x 16 mm	5	2,0	11	4,6	100
10069	35 x 18 mm	5	2,0	10	3,8	100
10070	44 x 18 mm	5	2,0	10	4,4	100



mit **Kunststoffgleitfläche** für ovale Möbelfüße, verdrehsicher durch 2 Stifte.

Material: HD-PE bzw. Polyamid

Farbe: weiß oder braun (Sonderfarben und -ausführungen möglich.)

Art.-Nr.	Maße [mm]	Höhe ca. [mm]	Stift 0 [mm]	Stiftlänge ca. [mm]	Gewicht per 1.000	VE [Stück]
10074	40 x 25 mm	5	2,0	10	4,3	100



mit **Kunststoffgleitfläche**, Höhenausgleich durch Weichkunststoff, Geräusch dämpfend und federnd

Material: HD-PE bzw. Polyamid, PVC  
 Farbe: weiß oder braun (Sonderfarben und -ausführungen möglich.)

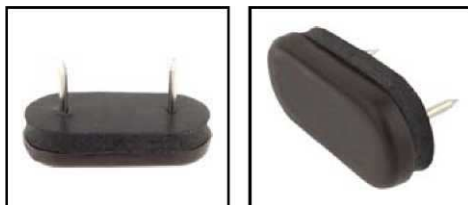
Art.-Nr.	Durchmesser [mm]	Höhe ca. [mm]	Stift 0 [mm]	Stiftlänge ca. [mm]	Gewicht per 1.000	VE [Stück]
73/15	15	10	2,0	15	2,2	100
73/18	18	10	2,0	15	2,8	100
73/20	20	10	2,0	15	3,6	100
73/22	22	10	2,0	15	4,1	100
73/25	25	10	2,0	15	5,8	100
73/30	30	10,0	2,0	15	7,2	100



mit **Kunststoffgleitfläche**, mit beweglichem Stift durch Kunststoffpolster, auch für schräg stehende Füße

Material: Polyamid, PVC  
 Farbe: weiß oder braun (Sonderfarben und -ausführungen möglich.)

Art.-Nr.	Durchmesser [mm]	Höhe ca. [mm]	Stift 0 [mm]	Stiftlänge ca. [mm]	Gewicht per 1.000	VE [Stück]
7399/18	18	10	2,2	15	3,3	100
7399/20	20	10	2,2	14	4,0	100
7399/23	23	10	2,2	14	5,0	100
7399/26	26	10	2,2	14	7,2	100
7399/30	30	10	2,2	14	9,0	100



mit **Kunststoffgleitfläche**, für ovale und rechteckige Möbelfüße; verdrehsicher durch 2 Stifte, Höhenausgleich durch Gummipolster, Geräusch dämpfend und federnd

Material: HD-PE, PVC  
 Farbe: weiß oder braun (Sonderfarben und -ausführungen möglich.)

Art.-Nr.	Länge x Breite [mm]	Höhe ca. [mm]	Stift 0 [mm]	Stiftlänge ca. [mm]	Gewicht per 1.000	VE [Stück]
71/45x20	45 x 20 mm	10	2,0	13	11,0	100



mit **Kunststoffgleitfläche**, für ovale und rechteckige Möbelfüße; verdrehsicher durch 2 Stifte, Höhenausgleich durch Gummipolster, Geräusch dämpfend und federn

Material: HD-PE, PVC  
 Farbe: weiß oder braun (Sonderfarben und -ausführungen möglich.)

Art.-Nr.	Länge x Breite [mm]	Höhe ca. [mm]	Stift 0 [mm]	Stiftlänge ca. [mm]	Gewicht per 1.000	VE [Stück]
10073	30 x 18 mm	10	2,0	12	7,4	100



mit **Metallgleitfläche**, zum Einschlagen mit Stift,

Material: Eisen

Oberfläche: vernickelt

Art.-Nr.	Durchmesser [mm]	Höhe ca. [mm]	Stift ø [mm]	Stiftlänge ca. [mm]	Gewicht per 1.000	VE [Stück]
66/13	13	3,0	1,4	12	1,3	100
66/15	14	3,0	1,4	14	1,8	100
66/16	16	3,2	1,75	14	2,4	100
66/18	18	4,0	1,75	16	4,0	100
66/20	20	4,0	2,0	18	5,2	100
66/23	23	4,0	2,0	19	7,0	100
66/25	25	4,0	2,0	19	8,3	100
66/28	28	5,0	2,0	20	10,0	100
66/30	30	5,0	2,0	20	11,6	100
66/35	35	5,0	2,5	27	15,3	100



mit **Metallgleitfläche**, zum Einschlagen mit Stift

Geräusch dämpfend und federnd durch aufgesteckte Kunststoffscheibe

Material: Eisen bzw. PVC

Oberfläche: vernickelt

Art.-Nr.	Durchmesser [mm]	Höhe ca. [mm]	Stift ø [mm]	Stiftlänge ca. [mm]	Gewicht per 1.000	VE [Stück]
6699/18	18	8	1,4	11	4,7	100
6699/20	20	10	2,0	13	6,4	100
6699/23	23	10	2,0	14	8,3	100
6699/25	25	9	2,0	15	10,2	100
6699/28	28	10	2,0	16	12,5	100
6699/30	30	10	2,0	15	13,5	100
6699/35	35	9	2,5	20	20,7	100



mit **Metallgleitfläche**, zum Einschlagen mit Stift,

durch Kunststoffpolster mit beweglichem Stift  
auch für schräg stehende Möbelfüße geeignet

Material: Eisen bzw. PVC

Oberfläche: vernickelt

Art.-Nr.	Durchmesser [mm]	Höhe ca. [mm]	Stift ø [mm]	Stiftlänge ca. [mm]	Gewicht per 1.000	VE [Stück]
76/18	18	9	2,4	14	6,3	100
76/20	20	9	2,4	14	5,6	100
76/23	23	10	2,4	15	6,7	100
76/26	27	11	2,4	15	12,8	100
76/28	28	10	2,4	15	10,0	100
76/30	30	10	2,4	14	17,1	100
76/35	35	10	2,4	23	16,0	100
76/40	40	10	3,0	26	35,0	50



mit stark beweglichem Stift für extrem schräg stehende Möbelfüße

Material: Eisen bzw. HD-PE  
 Oberfläche: vernickelt

Art.-Nr.	Durchmesser [mm]	Höhe ca. [mm]	Stift ø [mm]	Stiftlänge ca. [mm]	Gewicht per 1.000	VE [Stück]
77/23	23	10	2,3	13	8,0	100
77/26	26	10	2,3	13	10,7	100



mit **Metallgleitfläche**, zum Einschlagen mit Stift, durch Kunststoffpolster mit beweglichem Stift auch für schräg stehende Möbelfüße geeignet, **Rostschutz** durch Nirosta Material

Material: Nirosta bzw. PVC  
 Oberfläche: blank

Art.-Nr.	Durchmesser [mm]	Höhe ca. [mm]	Stift ø [mm]	Stiftlänge ca. [mm]	Gewicht per 1.000	VE [Stück]
74/18	18	9	2,4	14	6,0	100
74/20	20	9	2,4	15	6,7	100
74/23	23	9	2,4	15	8,7	100
74/26	26	11	2,4	15	12,9	100
74/30	30	10	2,4	14	16,9	100
74/35	35	10	2,4	23	16,0	100
74/40	40	10	2,4	27	32,0	100



mit **Metallgleitfläche**, mit Gewindestift

Material: Eisen bzw. PVC  
 Oberfläche: vernickelt

Art.-Nr.	Durchmesser [mm]	Höhe ca. [mm]	Gewinde	Gewindelänge [mm]	Gewicht per 1.000	VE [Stück]
76/23 M 8 x 25	23	10	M 8	25	21,8	100
76/30 M 5 x 15	30	10	M 5	15	20,2	100
76/30 M 6 x 13	30	10	M 6	13	21,9	100
76/30 M 8 x 15	30	10	M 8	15	27,8	100
76/30 M 8 x 20	30	11	M 8	20	30,0	100
76/30 M 8 x 25	30	10	M 8	25	32,2	100
76/30 M10 x 25	30	11	M 10	25	41,5	100
76/35 M 6 x 13	35	10	M 6	13	20,0	100
76/40 M 8 x 20	40	10	M 8	20	42,0	100



mit **Metallgleitfläche**, mit Gewindestift

Material: Eisen bzw. PVC  
Oberfläche: vernickelt

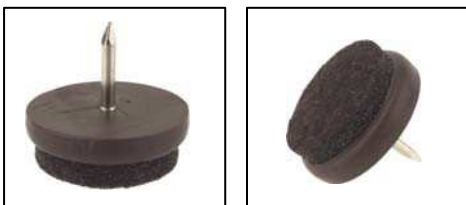
Art.-Nr.	Durchmesser [mm]	Höhe ca. [mm]	Gewinde	Gewindelänge [mm]	Gewicht per 1.000	VE [Stück]
74/23 M 8 x 25	23	10	M 8	25	21,8	100
74/30 M 5 x 15	30	10	M 5	15	20,2	100
74/30 M 6 x 13	30	11	M 6	13	21,9	100
74/30 M 8 x 15	30	11	M 8	15	27,8	100
74/30 M 8 x 20	30	11	M 8	20	30,0	100
74/30 M 8 x 25	30	10	M 8	25	32,2	100
74/30 M10 x 25	30	10	M 10	25	41,5	100
74/35 M 6 x 13	35	10	M 6	13	19,7	100
74/40 M 8 x 20	40	10	M 8	20	42,0	100



mit **Filzgleitfläche**, zum Einschlagen mit Stift, leichte Qualität.

Material: Polystyrol  
Farbe: weiß oder braun, Filz grau

Art.-Nr.	Durchmesser [mm]	Höhe ca. [mm]	Stift ø [mm]	Stiftlänge ca. [mm]	Gewicht per 1.000	VE [Stück]
111/17	17	8	1,6	13	1,6	100
111/20	20	8	1,6	13	1,8	100
111/24	24	8	1,6	13	2,7	100
111/28	28	8	1,6	13	3,3	100



mit **Filzgleitfläche**, zum Einschlagen mit Stift, geräuscharm durch hochgesteiften Wollfilz

Material: Polystyrol  
Farbe: weiß oder braun

Art.-Nr.	Filz - ø [mm]	Durchmesser [mm]	Höhe ca. [mm]	Stift ø [mm]	Stiftlänge ca. [mm]	Gewicht per 1.000	VE [Stück]
100/14	14	17	10	2,4	15	2,1	100
100/17	17	21	10	2,4	15	2,8	100
100/20	20	24	10	2,4	15	3,8	100
100/24	24	27	10	2,4	15	4,6	100
100/28	28	32	10	2,4	15	7,1	100



mit **Filzgleitfläche**, zum Einschlagen mit Stift, geräuscharm und bodenschonend durch sehr hochwertigen, weichen Wollfilz

Material: Polystyrol  
 Farbe: weiß oder braun, Filz grau

Art.-Nr.	Filz - ø [mm]	Durchmesser [mm]	Höhe ca. [mm]	Stift ø [mm]	Stiftlänge ca. [mm]	Gewicht per 1.000	VE [Stück]
112/17	17	21	10	2,4	15	3,0	100
112/20	20	24	10	2,4	15	3,8	100
112/24	24	27	10	2,4	15	4,3	100
112/28	28	32	10	2,4	15	7,3	100



mit **Filzgleitfläche**, zum Einschlagen mit Stift, für ovale Möbelfüße, verdrehsicher durch 2 Stifte, geräuscharm und bodenschonend durch sehr hochwertigen, weichen Wollfilz

Material: Polystyrol  
 Farbe: grau

Art.-Nr.	Länge x Breite [mm]	Höhe ca. [mm]	Stift ø [mm]	Stiftlänge ca. [mm]	Gewicht per 1.000	VE [Stück]
10063	38 x 18	10	2,0	13	7,1	100



mit **Filzgleitfläche**, zum Einschlagen mit Stift, für ovale Möbelfüße, verdrehsicher durch 2 Stifte, geräuscharm und bodenschonend durch sehr hochwertigen, weichen Wollfilz

Material: Polystyrol  
 Farbe: grau

Art.-Nr.	Länge x Breite [mm]	Höhe ca. [mm]	Stift ø [mm]	Stiftlänge ca. [mm]	Gewicht per 1.000	VE [Stück]
10066	40 x 25	10	2,0	13	10,0	100



mit **Filzgleitfläche**, zum Einschlagen mit Stift, für ovale Möbelfüße, verdrehsicher durch 2 Stifte, geräuscharm und bodenschonend durch sehr hochwertigen, weichen Wollfilz

Material: Polystyrol  
 Farbe: grau

Art.-Nr.	Länge x Breite [mm]	Höhe ca. [mm]	Stift ø [mm]	Stiftlänge ca. [mm]	Gewicht per 1.000	VE [Stück]
10072	30 x 18	10	2,0	13	6,2	100



mit **Filzgleitfläche**, mit Kreuzschlitzschraube (PZ2)  
 (Auch mit M4 Schraube lieferbar)

Material: Polystyrol  
 Farbe: weiß oder braun, Filz grau

Art.-Nr.	Durchmesser [mm]	Höhe ca. [mm]	Schraube [mm]	Länge ca. [mm]	Gewicht per 1.000	VE [Stück]
6799/20	20	8	3,5	20	2,8	100
6799/24	24	8	3,5	20	3,7	100
6799/28	28	8	3,5	20	4,4	100
6799/40	40	8	3,5	20	8,5	100



mit **Filzgleitfläche**, mit Kreuzschlitzschraube (PZ2),  
 andere Schraubenlängen auf Anfrage

Material: Eisen vernickelt  
 Farbe: Filz grau

Art.-Nr.	Durchmesser [mm]	Höhe ca. [mm]	Schraube [mm]	Länge ca. [mm]	Gewicht per 1.000	VE [Stück]
67/18	18	10	3,5	16	3,8	100
67/20	20	10	3,5	16	4,5	100
67/22	22	10	3,5	16	5,4	100
67/24	24	10	3,5	16	6,1	100
67/28	28	10	3,5	16	8,1	100
67/30	30	10	3,5	16	8,3	100
67/35	35	10	3,5	16	11,5	100

## Stopper



**Stopper**, mit Kreuzschlitzschraube (PZ2),  
 rutschfeste Ausführung durch Weich-  
 Kunststoff

Material: Polystyrol,  
 PVC Farbe: weiß,  
 braun oder schwarz

Art.-Nr.	Durchmesser [mm]	Höhe ca. [mm]	Schraube [mm]	Länge ca. [mm]	Gewicht per 1.000	VE [Stück]
118/24	24	10	3,5	25	5,0	100
118/28	28	10	3,5	25	6,8	100

## Stopfen für Vierkantrohre



**Vierkant - Rohrstopfen** mit Lamellen und glatter Gleitfläche  
 Die Rohrstopfen sind geeignet für Rohre mit einer Wandstärke von 1,5 bis 2,0 mm. Geben Sie bitte bei Bestellungen die genaue Rohrwandstärke an.

Material: Polyethylen  
 Farbe: schwarz, weiß, grau, Sonderfarben auf Anfrage

Art.-Nr.	Rohraußenabmessung [mm]			Gewicht per 1.000	VE [Stück]
85 / 10 x 10 L	10 x 10			0,7	1.000
85 / 12 x 12 L	12 x 12			0,8	1.000
85 / 13 x 13 L	13 x 13			1,1	1.000
85 / 15 x 15 L	15 x 15			1,4	1.000
85 / 16 x 16 L	16 x 16			1,6	1.000
85 / 18 x 18 L	18 x 18			2,0	1.000
85 / 20 x 10 L	20 x 10			1,1	1.000
85 / 20 x 15 L	20 x 15			1,8	1.000
85 / 20 x 16 L	20 x 16			1,9	1.000
85 / 20 x 20 L	20 x 20			2,5	1.000
85 / 22 x 22 L	22 x 22			2,7	1.000
85 / 25 x 10 L	25 x 10			1,4	1.000
85 / 25 x 15 L	25 x 15			2,2	1.000
85 / 25 x 20 L	25 x 20			3,2	1.000
85 / 25 x 25 L	25 x 25			4,0	1.000
85 / 28 x 28 L	28 x 28			4,2	1.000
85 / 30 x 10 L	30 x 10			1,9	1.000
85 / 30 x 15 L	30 x 15			3,3	1.000
85 / 30 x 20 L	30 x 20			3,2	1.000
85 / 30 x 30 L	30 x 30			5,3	1.000
85 / 35 x 20 L	35 x 20			3,7	1.000
85 / 35 x 25 L	35 x 25			4,7	1.000
85 / 35 x 35 L	35 x 35			6,5	1.000
85 / 40 x 20 L	40 x 20			4,9	1.000
85 / 40 x 25 L	40 x 25			5,9	1.000
85 / 40 x 30 L	40 x 30			5,1	1.000
85 / 40 x 40 L	40 x 40			8,7	1.000
85 / 45 x 20 L	45 x 20			4,7	1.000
85 / 45 x 25 L	45 x 25			5,3	1.000
85 / 45 x 45 L	45 x 45			10,2	1.000
85 / 50 x 20 L	50 x 20			6,3	1.000
85 / 50 x 25 L	50 x 25			7,2	1.000
85 / 50 x 30 L	50 x 30			9,5	1.000
85 / 50 x 50 L	50 x 50			12,4	1.000
85 / 54 x 34 L	54 x 34			9,7	1.000
85 / 60 x 20 L	60 x 20			6,6	1.000
85 / 60 x 25 L	60 x 25			8,3	1.000
85 / 60 x 30 L	60 x 30			10,2	1.000
85 / 60 x 40 L	60 x 40			11,8	1.000
85 / 60 x 60 L	60 x 60			20,0	1.000
85 / 80 x 30 L	80 x 30			12,3	1.000
85 / 80 x 40 L	80 x 40			14,6	1.000
85 / 120 x 30 L	120 x 30			18,7	1.000

## Stopfen für Rundrohre



**Rundstopfen** mit Lamellen und glatter Gleitfläche  
 Die Rohrstopfen sind geeignet für Rohre mit einer Wandstärke von 1,5 bis 2,0 mm. Geben Sie bitte bei Bestellungen die genaue Rohrwandstärke an.

Material: Polyethylen  
 Farbe: schwarz, weiß, grau, Sonderfarben auf Anfrage

Art.-Nr.	Rohr außen - $\varnothing$ [mm]			Gewicht per 1.000	VE [Stück]
GL / 10	10			0,5	1.000
GL / 12	12			0,6	1.000
GL / 13	13			0,8	1.000
GL / 14	14			1,0	1.000
GL / 15	15			1,1	1.000
GL / 16	16			1,2	1.000
GL / 18	18			1,5	1.000
GL / 19	19			1,6	1.000
GL / 20	20			1,8	1.000
GL / 21	21			2,0	1.000
GL / 22	22			2,2	1.000
GL / 23	23			2,4	1.000
GL / 24	24			2,5	1.000
GL / 25	25			2,7	1.000
GL / 26	26			2,8	1.000
GL / 27	27			3,0	1.000
GL / 28	28			3,1	1.000
GL / 30	30			3,4	1.000
GL / 32	32			4,0	1.000
GL / 34	34			4,3	1.000
GL / 35	35			4,6	1.000
GL / 36	36			5,0	1.000
GL / 37	37			5,2	1.000
GL / 38	38			5,6	1.000
GL / 40	40			6,0	1.000
GL / 42	42			7,0	1.000
GL / 48	48			8,2	1.000
GL / 50	50			9,5	1.000
GL / 55	55			12,6	1.000
GL / 60	60			14,5	1.000

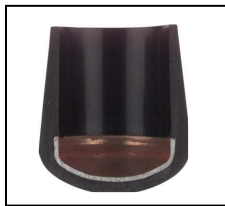
## Kunststoffgleiter für Rundrohre



Gleitfläche aus Filz, für senkrecht stehende RohrfüÙe  
 (gute Schalldämmung)

Material: Polypropylen  
 Farbe: schwarz

Art.-Nr.	Rohrrinnen - $\varnothing$ [mm]	$\varnothing$ der Gleitfläche [mm]		Gewicht per 1.000	VE [Stück]
80 / 10 / 17	10	17		2,8	1.000
80 / 11 / 20	11	20		3,7	1.000
80 / 12 / 20	12	20		3,7	1.000
80 / 13 / 20	13	20		3,9	1.000
80 / 14 / 20	14	20		4,3	1.000
80 / 18 / 24	18	24		6,3	1.000
80 / 19 / 24	19	24		6,8	1.000



Gleitkappe zum Aufstecken, mit Stahleinlage, die ein  
 Durchdrücken des Rohres vermeidet

Material: PVC  
 Farbe: schwarz, grau, weiß

Art.-Nr.	Rohr außen - $\varnothing$ [mm]			Gewicht per 1.000	VE [Stück]
82 / 10	10			3,4	1.000
82 / 12	12			4,3	1.000
82 / 13	13			5,6	1.000
82 / 14	14			5,7	1.000
82 / 16	16			7,1	1.000
82 / 18	18			9,5	1.000
82 / 19	19			9,9	1.000
82 / 20	20			10,8	1.000
82 / 21	21			13,2	1.000
82 / 22	22			13,5	1.000
82 / 25	25			18,7	1.000
82 / 26	26			19,9	1.000
82 / 27	27			19,0	1.000
82 / 28	28			19,2	1.000
82 / 33,5	33,5			28,0	1.000



Gleitkappe zum Aufstecken

Material: Polyethylen  
 Farbe: schwarz, grau, weiß

Art.-Nr.	Rohr außen - $\varnothing$ [mm]			Gewicht per 1.000	VE [Stück]
84 / 10	10			1,0	1.000
84 / 12	12			1,4	1.000
84 / 14	14			1,6	1.000
84 / 16	16			2,2	1.000
84 / 18	18			2,6	1.000
84 / 19	19			2,7	1.000
84 / 20	20			2,6	1.000
84 / 22	22			3,9	1.000
84 / 25	25			4,4	1.000
84 / 26	26			5,2	1.000
84 / 28	28			8,3	1.000
84 / 32	32			9,1	1.000

## Gleiter für Stahlrohrmöbel / Gelenkgleiter



**Gleiter** zum Einschlagen in Rundrohre, mit **gewölbter** Edelstahlkappe, speziell geeignet für schräg stehende Rohre.

Material: Edelstahl, Polypropylen  
 Farbe: Kunststoff schwarz

Art.-Nr.	Rohrrinnen - $\varnothing$ [mm]	$\varnothing$ der Gleitfläche [mm]		Gewicht per 1.000	VE [Stück]
70 / 9 / 18	9	18		5,2	1.000
70 / 10 / 18	10	18		5,4	1.000
70 / 11 / 18	11	18		5,7	1.000
70 / 12 / 20	12	20		6,1	1.000
70 / 13 / 20	13	20		6,1	1.000
70 / 14 / 20	14	20		6,6	1.000
70 / 15 / 23	15	23		8,1	1.000
70 / 16 / 23	16	23		8,4	1.000
70 / 17 / 23	17	23		8,6	1.000
70 / 19 / 27	19	27		11,0	1.000
70 / 20 / 27	20	27		11,3	1.000
70 / 21 / 27	21	27		11,5	1.000
70 / 22 / 30	22	30		14,7	1.000
70 / 23 / 30	23	30		15,2	1.000



**Gleiter** zum Einschlagen in Rundrohre, mit **flacher** Edelstahlkappe, speziell geeignet für senkrecht stehende Rohre.

Material: Edelstahl, Polypropylen  
 Farbe: Kunststoff schwarz

Art.-Nr.	Rohrinnen - $\varnothing$ [mm]	$\varnothing$ der Gleitfläche [mm]		Gewicht per 1.000	VE [Stück]
71 / 9 / 18	9	18		5,2	1.000
71 / 10 / 18	10	18		5,4	1.000
71 / 11 / 18	11	18		5,7	1.000
71 / 12 / 20	12	20		6,1	1.000
71 / 13 / 20	13	20		6,1	1.000
71 / 14 / 20	14	20		6,6	1.000
71 / 15 / 23	15	23		8,1	1.000
71 / 16 / 23	16	23		8,4	1.000
71 / 17 / 23	17	23		8,6	1.000
71 / 19 / 27	19	27		11,0	1.000
71 / 20 / 27	20	27		11,3	1.000
71 / 21 / 27	21	27		11,5	1.000
71 / 22 / 30	22	30		14,7	1.000
71 / 23 / 30	23	30		15,2	1.000



**Gleiter** zum Einschlagen in Rundrohre, mit **flacher** Kunststoffkappe, speziell geeignet für senkrecht stehende Rohre.

Material: Schaft Polypropylen, Kappe Polyamid  
 Farbe: Kunststoff schwarz, Kappe weiß oder schwarz

Art.-Nr.	Rohrinnen - $\varnothing$ [mm]	$\varnothing$ der Gleitfläche [mm]		Gewicht per 1.000	VE [Stück]
71 / 14 / 20K	14	20		3,8	1.000
71 / 17 / 23K	17	23		5,3	1.000



**Gelenkgleiter** zum Einschlagen in Rundrohre, mit **Lamellen**, speziell geeignet für schräg stehende Rohre

Material: Polyethylen, PVC  
 Kappe: Eisen vernickelt  
 Farbe: Kunststoff schwarz, Kappe vernickelt

Art.-Nr.	Rohrrinnen - ø [mm]	ø der Gleitfläche [mm]		Gewicht per 1.000	VE [Stück]
86 / 10L / 23M	10	23		10,2	1.000
86 / 12L / 23M	12	23		10,4	1.000
86 / 14L / 23M	14	23		11,2	1.000
86 / 14L / 27M	14	27		14,3	1.000
86 / 15L / 23M	15	23		11,6	1.000
86 / 15L / 27M	15	27		14,5	1.000
86 / 16L / 23M	16	23		12,1	1.000
86 / 16L / 27M	16	27		14,8	1.000
86 / 18L / 23M	18	23		12,9	1.000
86 / 18L / 27M	18	27		15,5	1.000
86 / 19L / 23M	19	23		13,4	1.000
86 / 19L / 27M	19	27		16,6	1.000
86 / 17x17L / 23M	17 x 17	23		13,6	1.000
86 / 17x17L / 27M	17 x 17	27		16,8	1.000



**Gelenkgleiter** zum Einschlagen in Rundrohre, mit **Lamellen**, speziell geeignet für schräg stehende Rohre

Material: Polyethylen, PVC  
 Kappe: Polyamid  
 Farbe: Kunststoff schwarz, Kappe schwarz oder natur

Art.-Nr.	Rohrrinnen - ø [mm]	ø der Gleitfläche [mm]		Gewicht per 1.000	VE [Stück]
86 / 10L / 23K	10	23		6,3	1.000
86 / 12L / 23K	12	23		7,1	1.000
86 / 14L / 23K	14	23		8,2	1.000
86 / 14L / 27K	14	27		8,9	1.000
86 / 15L / 23K	15	23		8,4	1.000
86 / 15L / 27K	15	27		9,5	1.000
86 / 16L / 23K	16	23		8,5	1.000
86 / 16L / 27K	16	27		10,3	1.000
86 / 18L / 23K	18	23		9,2	1.000
86 / 18L / 27K	18	27		10,2	1.000
86 / 19L / 23K	19	23		9,6	1.000
86 / 19L / 27K	19	27		10,6	1.000
86 / 17x17L / 23K	17 x 17	23		10,0	1.000
86 / 17x17L / 27K	17 x 17	27		11,1	1.000



**Gelenkgleiter** zum Einschlagen in Rundrohre, mit **Lamellen**, speziell geeignet für schräg stehende Rohre

Material: Polyethylen, PVC  
 Farbe: Kunststoff schwarz, Filz grau meliert

Art.-Nr.	Rohrinnen - ø [mm]	ø der Gleitfläche [mm]		Gewicht per 1.000	VE [Stück]
86 / 10L / 23F	10	23		6,5	1.000
86 / 12L / 23F	12	23		8,0	1.000
86 / 14L / 23F	14	23		8,9	1.000
86 / 14L / 27F	14	27		9,5	1.000
86 / 15L / 23F	15	23		9,1	1.000
86 / 15L / 27F	15	27		10,2	1.000
86 / 16L / 23F	16	23		9,3	1.000
86 / 16L / 27F	16	27		11,2	1.000
86 / 18L / 23F	18	23		10,1	1.000
86 / 18L / 27F	18	27		12,0	1.000
86 / 19L / 23F	19	23		10,3	1.000
86 / 19L / 27F	19	27		12,2	1.000
86 / 17x17L / 23F	17 x 17	23		10,6	1.000
86 / 17x17L / 27F	17 x 17	27		12,5	1.000



**Gleiter** mit Lamellen zum Einschlagen in Rundrohre, mit flacher Edelstahlkappe, für senkrecht stehende Rohre

71 / 14L / 20 auch mit schräger Standfläche  
 Material: Polyethylen, Edelstahl  
 Farbe: Kunststoff schwarz

Art.-Nr.	Rohrinnen - ø [mm]	ø der Gleitfläche [mm]		Gewicht per 1.000	VE [Stück]
71 / 14L / 20	14	20		7,0	1.000
71 / 21L / 30	21	30		8,1	1.000
71 / 23L / 30	23	30		8,5	1.000
71 / 31L / 40	31	40		35,0	1.000



**Gleiter** mit Lamellen zum Einschlagen in Vierkantrohre, mit flacher Edelstahlkappe, für senkrecht stehende Rohre Wandstärke 1,5 - 2 mm

Material: Polyethylen, Edelstahl  
 Farbe: Kunststoff weiß

Art.-Nr.	Rohraußen-Abmessung [mm]	Abmessung der Gleitfläche [mm]		Gewicht per 1.000	VE [Stück]
68 / 20 x 20 L	20 x 20	25 x 25		12,7	1.000
68 / 25 x 15 L	25 x 15	30 x 20		12,4	1.000