

GUMMIFEDERELEMENT TYP LTB-A

RUBBER SUSPENSION UNIT TYPE LTB-A

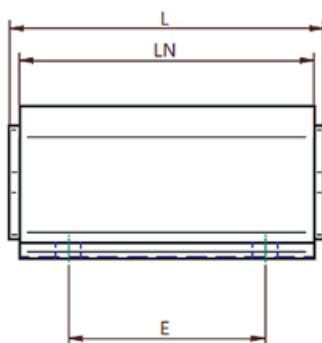
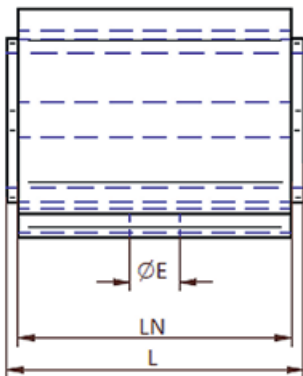
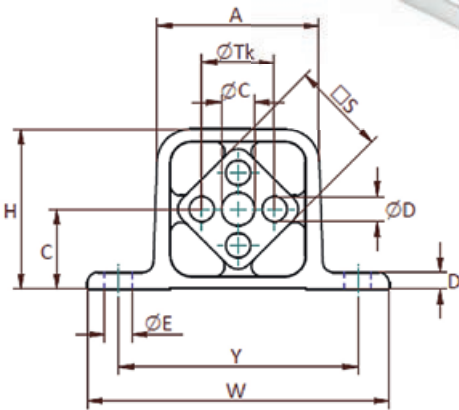


RESATEC GUMMIFEDERELEMENT TYP LTB-A:

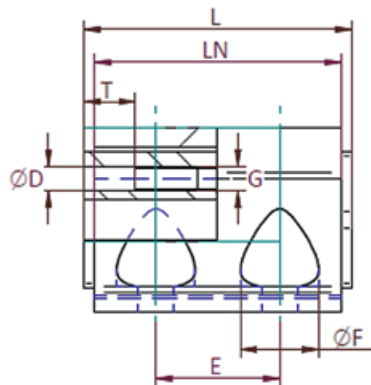
Das Innenprofil Typ A ermöglicht die Befestigung mit Schrauben. Bis zum Typ LTB-A 7 sind durchgehende Schrauben der Qualität 8,8 zu verwenden. Ab dem Typ LTB-A 8 sind im Innenprofil Gewinde vorhanden. Eine weitere einfache Einbaumöglichkeit bis zur Grösse LTB-A 8 bietet der RESATEC *Montagewinkel Typ MA*. Das Aussengehäuse kann durch die Befestigungslöcher in der Flanschpartie direkt mit Schrauben der Qualität 8,8 befestigt werden. Für wechselseitige Auslenkung über die Element-Nulllage geeignet.

RESATEC RUBBER SUSPENSION UNIT TYPE LTB-A:

The inner profile type A allows fastening with screws. Up to type LTB-A 7, screws of quality 8.8 must be used. From type LTB-A 8, there are threads in the inner profile. Another simple installation option up to size LTB-A 8 is offered by the RESATEC *mounting bracket type MA*. The outer housing can be fastened directly with quality 8.8 screws through the fastening holes in the flange section. Suitable for alternating deflection over the element zero position.



Grösse/size 5/6/7

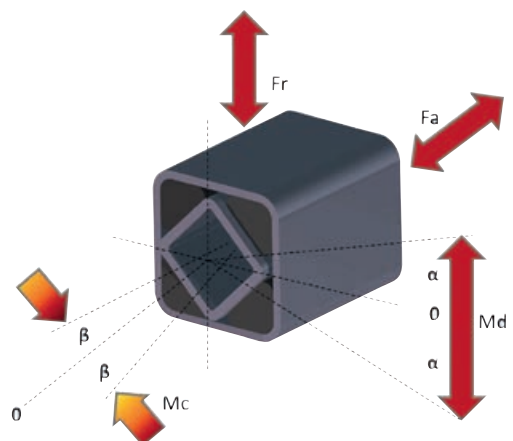


Grösse/size 8



PASSENDE MONTAGEHALTERUNG TYP MA
SEITE 38

MATCHING MOUNTING BRACKET TYPE MA
PAGE 38



Abmasse/Material/dimensions/material

Typ type	Art. Nr. art. no.	A	C	øC	D	øD	E	øE	øF	G	H	L	LN	□S	øTk	T	W	Y	Gewicht weight				
		mm	mm	mm	mm	mm	mm	mm	mm	mm	mm	mm	mm	mm	mm	mm	mm	mm	mm	kg			
LTB-A 5 – 40	561 550 40						–					45	40			Durchgangsbohrung/through bore-hole				0.21			
LTB-A 5 – 60	561 550 60	49	25.5	–	5	8	–	11	–	–	50	65	60	27	20			105	80		0.32		
LTB-A 5 – 100	561 551 00						60					105	100									0.51	
LTB-A 6 – 60	561 560 60						–					70	60									0.59	
LTB-A 6 – 80	561 560 80	66	34	–	6	10	40	13	–	–	67	90	80	38	25			125	100			0.75	
LTB-A 6 – 120	561 561 20						80					130	120										1.12
LTB-A 7 – 80	561 570 80						40					90	80										0.96
LTB-A 7 – 100	561 571 00	80	38.5	16.5	8	12	65	13	–	–	77	110	100	45	35			145	115				1.20
LTB-A 7 – 150	561 571 50						2×60					160	150										1.75
LTB-A 8 – 120	561 581 20						60					130	120										2.24
LTB-A 8 – 160	561 581 60						2×60					170	160									2.96	
LTB-A 8 – 200	561 582 00	90	45	20.5	13	12.25	2×70	17	38	M12 × 30	90	210	200	50	40	25	170	130				3.75	
LTB-A 8 – 240	561 582 40						3×60					250	240									4.47	
LTB-A 8 – 320	561 583 20						4×60					330	320									6.06	

Material

Außenprofil: Aluminium
Innenprofil: Aluminium
Gummi: Basis auf SBR/Mischung Code C

Material

outer profile: Aluminium
core profile: Aluminium
rubber: SBR based/mixture code C

Leistungsparameter/performance parameters

Typ type	Art. Nr. art. no.	Drehmoment und max. Erregerfrequenz bei Winkel α Torque and max. excitation frequency at angle α																						
		Radial			Axial			α +/- 4°		α +/- 8°		α +/- 12°		α +/- 16°		α +/- 20°		α +/- 24°		α +/- 28°		α +/- 32°		
		Mc @ β +/- 1°	Federweg deflection	Belastung load	Federweg deflection	Belastung load	Nm	min ⁻¹	Nm	min ⁻¹	Nm	min ⁻¹	Nm	min ⁻¹	Nm	min ⁻¹	Nm	min ⁻¹	Nm	min ⁻¹	Nm	min ⁻¹	Nm	min ⁻¹
LTB-A 5 – 40	561 550 40	3.99		888		217	4.01		8.22		13.1		19.2		27		37		49.7		65.5			
LTB-A 5 – 60	561 550 60	12.01	0.5	1 333	0.5	325	6.02	990	12.4	300	19.8	170	29	110	40.9	68	56.2	43	75.6	30	100	10		
LTB-A 5 – 100	561 551 00	49.9		2 221		542	10		20.6		32.9		48.3		67.9		93.2		125		166			
LTB-A 6 – 60	561 560 60	11.74		1 564		372	11.3		23.7		38.5		56.7		79.6		108		144		188			
LTB-A 6 – 80	561 560 80	25.4	0.5	2 086	0.5	497	15.1	900	31.7	280	51.4	150	75.9	92	107	57	145	38	194	28	253	10		
LTB-A 6 – 120	561 561 20	78.3		3 130		745	22.6		47.5		77.1		114		160		218		291		380			
LTB-A 7 – 80	561 570 80	27		2 196		536	22.7		47.1		75.3		110		152		206		272		353			
LTB-A 7 – 100	561 571 00	52.2	0.5	2 745	0.5	669	28.4	850	58.9	250	94.1	150	137	86	190	57	256	36	338	26	439	10		
LTB-A 7 – 150	561 571 50	135		4 063		991	42.1		87.8		141		206		286		385		508		658			
LTB-A 8 – 120	561 581 20	89.5		3 442		840	72.9		139.5		209		289		390		519		685		898			
LTB-A 8 – 160	561 581 60	115.8		4 617		1 126	97.8		187.2		280		388		523		696		920		1 206			
LTB-A 8 – 200	561 582 00	288	0.5	5 772	0.5	1 408	122.2	840	234	250	350	150	485	85	654	53	870	36	1 150	24	1 506	10		
LTB-A 8 – 240	561 582 40	605		6 919		1 688	146.5		281		420		582		784		1 044		1 379		1 807			
LTB-A 8 – 320	561 583 20	1 677		9 231		2 252	195.4		374		560		776		1 046		1 393		1 840		2 411			



RESATEC AG
ROSENWEG 1
CH-5037 MUHEN

+41 62 723 27 24
INFO@RESATEC.CH
WWW.RESATEC.CH

