

# SCHWINGELEMEN TYP OM

## OSCILLATING MOUNT TYPE OM

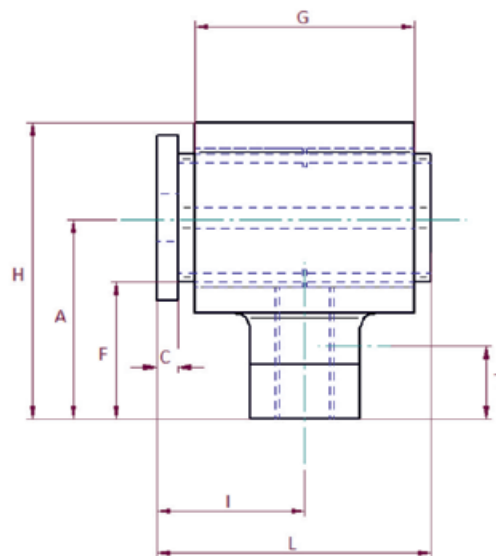
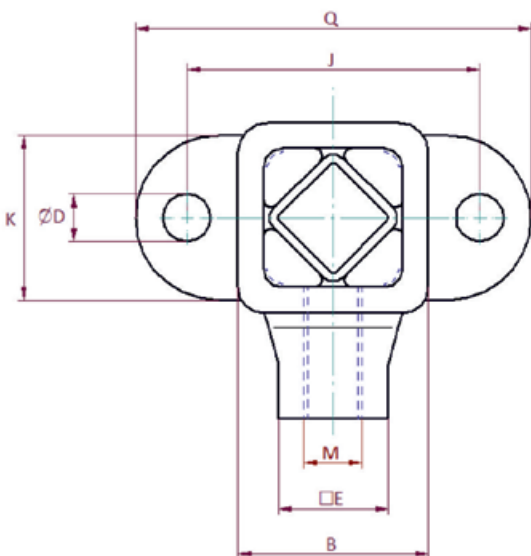


### RESATEC SCHWINGELEMEN TYP OM:

Die RESATEC Schwingelemente Typ OM sind die Kopfstücke eines Lenkerarms und für den Einsatz in einem Einmassen-Schwingsystem bis zur Schwingmaschinenkennzahl 1,6 oder im Resonanzbetrieb bis 2,2 geeignet. Die Flansche werden direkt an der Rinne und an der Maschinenstruktur angeschraubt. In die Gewinde lassen sich beliebig lange Verbindungsstangen (kundenseitig hergestellt) einbringen. Durch die Verwendung der Schwingelemente OM, einseitig mit Rechts- und gegenüberseitig mit Linksgewinde, kann der Achsabstand stufenlos nivelliert werden.

### RESATEC OSCILLATING MOUNT TYPE OM:

The RESATEC oscillating mount type OM are the head pieces of a rocker arm and are suitable for use in a single-mass crank shaft driven conveyor system up to oscillating machine index 1.6 or in resonance mode up to 2.2. The flanges are bolted directly to the trough and to the machine structure. Connecting rods of any length (made by customer) can be inserted into the threads. By using the swinging elements OM, one side with right-hand thread and the other side with left-hand thread, the center distance can be continuously leveled.



Typ type	Art. Nr. art. no.	max. Kraft max. force	Modul [Nm/°] @ +/- 5° +300 - 600	max. nerr															Gewicht weight	Material		
					A	B	C	øD	□E	F	G	H	I	J	K	L	M	Q		T	Gehäuse housing	Innenteil core
		N	min <sup>-1</sup>	min <sup>-1</sup>															kg			
OM 4 – 50R	570 040 50	200	1.31	30	40	36	5	9	24	25	50	58	33	60	30	61	M12R	82	16	0.27	EN AC-AL	Stahl/steel   5235JR SN EN ISO 13920 AE
OM 4 – 50L	570 140 50	200	1.31	50	40	36	5	9	24	25	50	58	33	60	30	61	M12L	82	16	0.27		
OM 5 – 60R	570 050 60	400	3.00	80	55	52	7	11	30	35	60	81	41	80	45	75	M16R	109	24	0.65		
OM 5 – 60L	570 150 60	400	3.00	40	55	52	7	11	30	35	60	81	41	80	45	75	M16L	109	24	0.65		
OM 6 – 80R	570 060 80	800	7.6	60	80	72	8	14	40	52	80	115	53	100	60	97	M20R	130	30	1.5		
OM 6 – 80L	570 160 80	800	7.6	100	80	72	8	14	40	52	80	115	53	100	60	97	M20L	130	30	1.5		
OM 6 – 80R 30 °R	570 060 82	800	7.6	60	80	72	8	14	40	52	80	115	53	100	60	97	M20R	130	30	1.5		
OM 6 – 80R 30 °L	570 060 83	800	7.6	80	80	72	8	14	40	52	80	115	53	100	60	97	M20R	130	30	1.5		
OM 7 – 100R	570 071 00	1600	12.4	120	90	90	9	17	50	55	100	135	63	130	70	118	M24R	170	36	2.6		
OM 7 – 100L	570 171 00	1600	12.4	80	90	90	9	17	50	55	100	135	63	130	70	118	M24L	170	36	2.6		
OM 8 – 120R	570 081 20	2600	26.9	100	100	92	10	17	60	65	120	148	75	140	80	140	M36R	180	55	6.1	EN GJS-400 ISO8062-3- DCTG11	
OM 8 – 120L	570 181 20	2600	26.9	150	100	92	10	17	60	65	120	148	75	140	80	140	M36L	180	55	6.1		



**RESATEC AG**  
**ROSENWEG 1**  
**CH-5037 MUHEN**

**+41 62 723 27 24**  
**INFO@RESATEC.CH**  
**WWW.RESATEC.CH**

