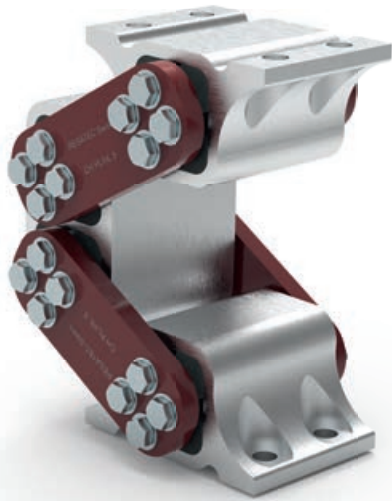


SIEBLAGERUNG TYP CH-HL

SCREEN MOUNT TYPE CH-HL

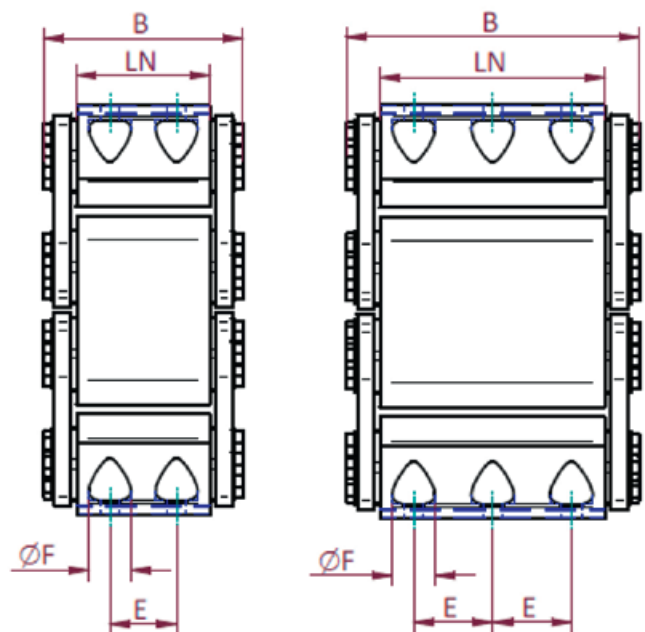
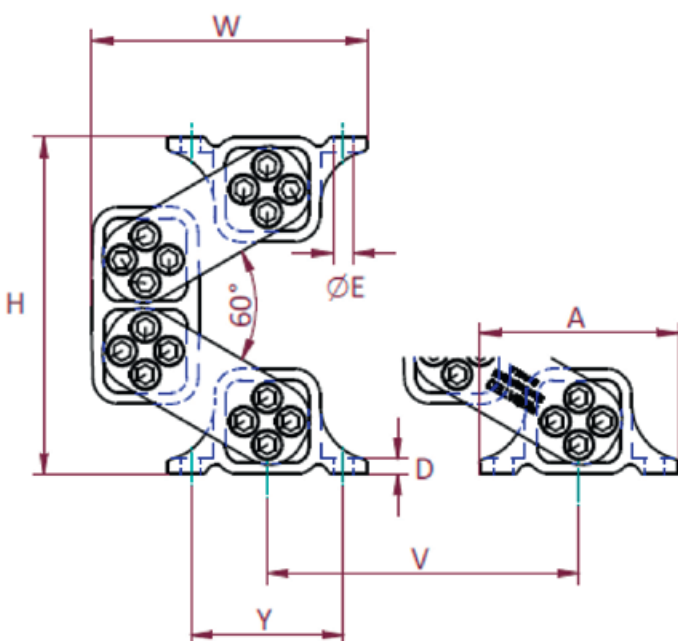


RESATEC SIEBLAGERUNG TYP CH-HL:

Die RESATEC Sieblagerung Typ CH-HL ermöglicht die Lagerung hängender Siebe. Alle Vorteile, wie grosse Schwingweiten, hohe Isolierwirkung, hohe Leistungsdichte, geringe Restkraftübertragung, hohe Resistenz bezüglich Spontanbeschickung sind vereint. Ebenso ist die Lagerung geneigter Siebe möglich. Quer wirkende Zugkräfte durch Riementreibe werden gut absorbiert und verhindern eine negative einseitige Förderung. Obwohl die RESATEC-Sieblagerung Typ CH-HL abreiss- und bruchsicher ist, sind für hängende Anlagen die CE-Richtlinien zu berücksichtigen.

RESATEC SCREEN MOUNT TYPE CH-HL:

The RESATEC screen mount type CH-HL enables the mounting of hanging screens. All advantages, such as large oscillation amplitudes, high insulating effect, high power density, low residual force transmission, high resistance with regard to spontaneous feeding are combined. Also inclined screens are also possible. Transversely acting tensile forces due to belt drives are well absorbed and prevent negative one-sided conveying. Although the RESATEC screen mounting type CH-HL is tear- and break-proof, the CE guidelines must be taken into account for hanging installations.

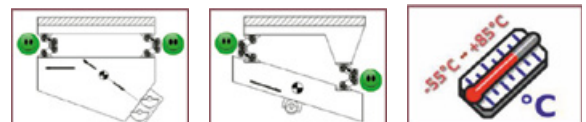


Typ type	Art. Nr. art. no.	H		W		A	B	LN	D	E	øE	Schrauben SCREWS	øF +/- 0.2	Y	V	Gewicht weight min. kg	Material			
		unbelastet unloaded	max. Last max. load	unbelastet unloaded	max. Last max. load												Gehäuse housing	Innenteil core	Hebel lever	
CH-HL 3 – 40	556 303 02	102	123 – 126	86	79 – 76	65	52	40	4	–	7	4	–	50	80	1.0	SINT-C 40		1.4571	
CH-HL 4 – 50	556 304 02	169	204 – 207	147	132 – 129	85	61	50	4.5	–	9	4	–	65	200	1.6	SINT-C 41		2.4571	
CH-HL 7 – 110	556 307 02	259	314 – 321	210	187 – 183	145	145	110	8	65	13	8	–	115	220	7.9	Aluminium	Stahl Pulverlackierung steel powder coating	Aluminium	
CH-HL 8 – 120	556 308 01	288	354 – 361	235	207 – 203	170	180	120	13	60	17	8	38	130	240	15.8				Aluminium
CH-HL 8 – 160	556 308 02		354 – 361		207 – 203		220	160		2x60		12				18.3				
CH-HL 8 – 200	556 308 03		356 – 361		207 – 203		260	200		2x70		12				21.2				
CH-HL 8 – 240	556 308 04		353 – 360		208 – 203		300	240		3x60		16				23.9				
CH-HL 8 – 320	556 308 05		354 – 360		207 – 203		380	320		4x60		20				29.3				
CH-HL 8 – 400	556 308 06		353 – 360		208 – 204		460	400		4x70		20				34.6				

Belastungswerte/load values, max. Einsatzparameter/capacity limits

Typ type	Art. Nr. art. no.	Belastung load		Eigen- frequenz fe natural frequency fe		Dynam. Federrate cd dynam. spring ratio cd 960 min ⁻¹			max. Einsatzparameter/capacity limits*											
		min. N	max. N	min. Hz	max. Hz	verti. N/mm	sw amplitude		720 min ⁻¹ (12 Hz)				960 min ⁻¹ (16 Hz)				1440 min ⁻¹ (24 Hz)			
							hori. N/mm	peak to peak mm	sw mm	K –	W %	Vm m/min.	sw mm	K –	W %	Vm m/min.	sw mm	K –	W %	Vm m/min.
CH-HL 3 – 40	556 303 02	120	300	5.7	4.6	26	7	15	8	2.3	84	9.5	7	3.5	91.1	10.8	5	5.8	96.2	11.7
CH-HL 4 – 50	556 403 02	270	800	5.2	4.2	37		24												
CH-HL 7 – 110	556 307 02	2000	4500	3.2	2.8	161	14	86	17	4.9	93.7	20.5	14	7.1	96.8	22.5	8	9.3	98.6	18
CH-HL 8 – 120	556 308 01	3500	8400	2.6	2.8	281	15	117	18	5.3	94.2	21	15	7.7	96.8	24	8	9.3	98.6	18
CH-HL 8 – 160	556 308 02	4700	11300			378		157												
CH-HL 8 – 200	556 308 03	6000	14000			467		196												
CH-HL 8 – 240	556 308 04	7200	16000			528		230												
CH-HL 8 – 320	556 308 05	9000	22000			731		311												
CH-HL 8 – 400	556 308 06	12000	27000			895		386												

*sw = Schwingweite/amplitude (peak to peak)
 K = Schwingmaschinenkennzahl/oscillating machine factor
 W = Schwingisolation/isolation efficiency
 Vm = theo. Material-Fördergeschwindigkeit/theo. conveying speed
 (Winkel/angle 45°)





RESATEC AG
ROSENWEG 1
CH-5037 MUHEN

+41 62 723 27 24
INFO@RESATEC.CH
WWW.RESATEC.CH