

MOTORWIPPE TYP MW-10

MOTOR BASE TYPE MW-10



RESATEC MOTORWIPPE MW-10

Die MW-10 ist für Riemenantriebe mit Motoren von 37 kW bis 200 kW Leistung ausgelegt. Entsprechend den Vorgaben des Riemenherstellers lässt sich die MW-10 stufenlos über eine einzige, wartungsfreie und mit Axialkugellager ausgestattete Vorspanneinheit regulieren.

Die Befestigungslöcher der Motor- und Bodenplatte sind identisch und für sämtliche Motorgehäusegrößen von IEC 205S-IEC 315M und NEMA 404T-NEMA 447T passend.

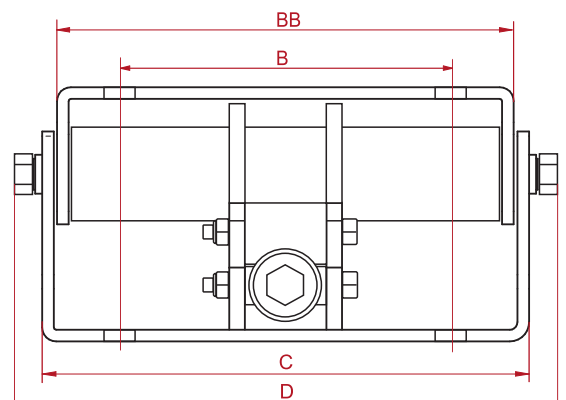
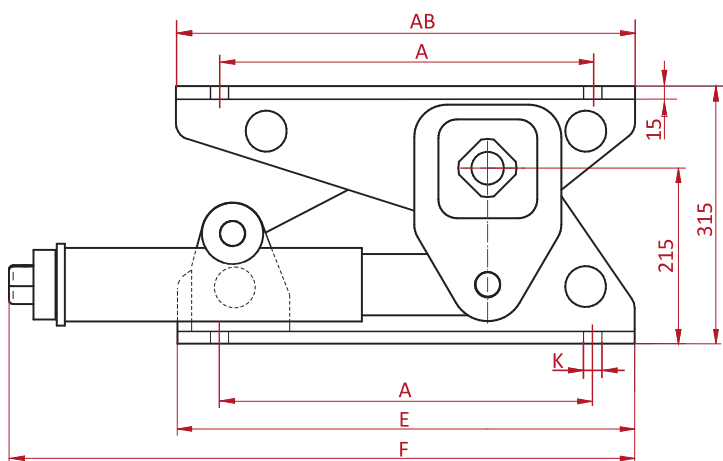
Die kompakte Bauweise ermöglicht den einfachen Einbau auch bei bestehenden Anlagen mit beschränkten Platzverhältnissen. Der Einsatz der MW-10 garantiert jederzeit die optimale Riemenspannung. Das bedeutet höchste Effizienz bei minimalstem Wartungsaufwand!

RESATEC MW-10 MOTOR BASE

The MW-10 is made for belt drives with motors from 37 kW to 200 kW output. Depending on the specifications of the drive system, the motor base can be steplessly adjusted via a single, maintenance-free pretensioning unit equipped with axial ball bearings for smooth operation.

Identical mounting holes on the motor and base plate are suitable for all motor sizes from IEC 205S - IEC 315M and NEMA 404T - NEMA 447T.

This and the compact design allow easy installation even in existing systems with limited space. The use of the MW-10 motor base guarantees optimum belt tension at all times thanks to its self-regulating function. This means maximum efficiency and minimum maintenance!



Abmasse/ dimensions

Typ type	Art. Nr. art. no.	Baugröße Motor Motor frame size	Motorenleistung (ca.) Motor power (approx.)		A	B	K	AB	BB	C	D	E	F	Gewicht weight
			IEC 1000 min ⁻¹ NEMA 1200 min ⁻¹	IEC 1500 min ⁻¹ NEMA 1800 min ⁻¹										
MW10-450	586 104 50	IEC 250M	37 kW	55 kW	406	349	22	510	525	560	624	560	765	135
		NEMA 404T	60 hp	100 hp	406	311	22	510	525	560	624	560	765	135
		NEMA 405T	75 hp	125 hp	406	349	22	510	525	560	624	560	765	135
MW10-550	586 105 50	IEC 280S	45 kW	75 kW	457	368	22	560	590	626	690	560	765	148
		IEC 280M	55 kW	90 kW	457	419	22	560	590	626	690	560	765	148
		NEMA 444T	100 hp	125/150 hp	457	368	22	560	590	626	690	560	765	148
		NEMA 445T	125/150 hp	150/200 hp	457	419	22	560	590	626	690	560	765	148
MW10-700	586 107 00	IEC 315S	75 kW	110 kW	508	406	26	630	740	776	840	600	800	178
		IEC 315M	90/110 kW	132/160 kW	508	457	26	630	740	776	840	600	800	178
		NEMA 447T	150/200 hp	200-250 hp	457	508	26/22	630	740	776	840	600	800	178

Alle Motorplatten der MW-10 haben einen «Offset» von 100mm.
All motor plates of MW-10 are supplied in «off-set» configuration of 100mm.

Einsatzparameter/ capacity limits

Keilriemenprofil v-belt typ	Breite width	Höhe height	ød ød of smaller pulley	Prüfkraft F bei Inbetriebnahme Initial operation test force F	Prüfkraft F in Betrieb Operational test force F
	mm	mm	mm	N	N
XPZ, SPZ	10	8	56 – 71	20	16
			75 – 90	22	18
			95 – 125	25	20
			≥ 125	28	22
XPA, SPA	13	10	80 – 100	28	22
			106 – 140	38	30
			150 – 200	45	36
			≥ 200	50	40
XPB, SPB	16	13	112 – 160	50	40
			170 – 224	62	50
			236 – 355	77	62
			≥ 355	81	65
XPC, SPC	22	18	224 – 250	87	70
			265 – 355	115	92
			≥ 375	144	115
Z	10	6	56 – 100	5 – 7.5	
A	13	8	80 – 140	10 – 15	
B	17	10	125 – 200	20 – 30	
C	22	12	200 – 400	40 – 60	
D	32	19	355 – 600	70 – 105	

Benötigte Eindringtiefe bei Zwischenlängen proportional von 16mm/m ableiten.
Derive the required indentation depth for intermediate lengths proportionally from 16 mm/m (5/8" per Yard).



RESATEC AG
ROSENWEG 1
CH-5037 MUHEN

+41 62 723 27 24
INFO@RESATEC.CH
WWW.RESATEC.CH

